

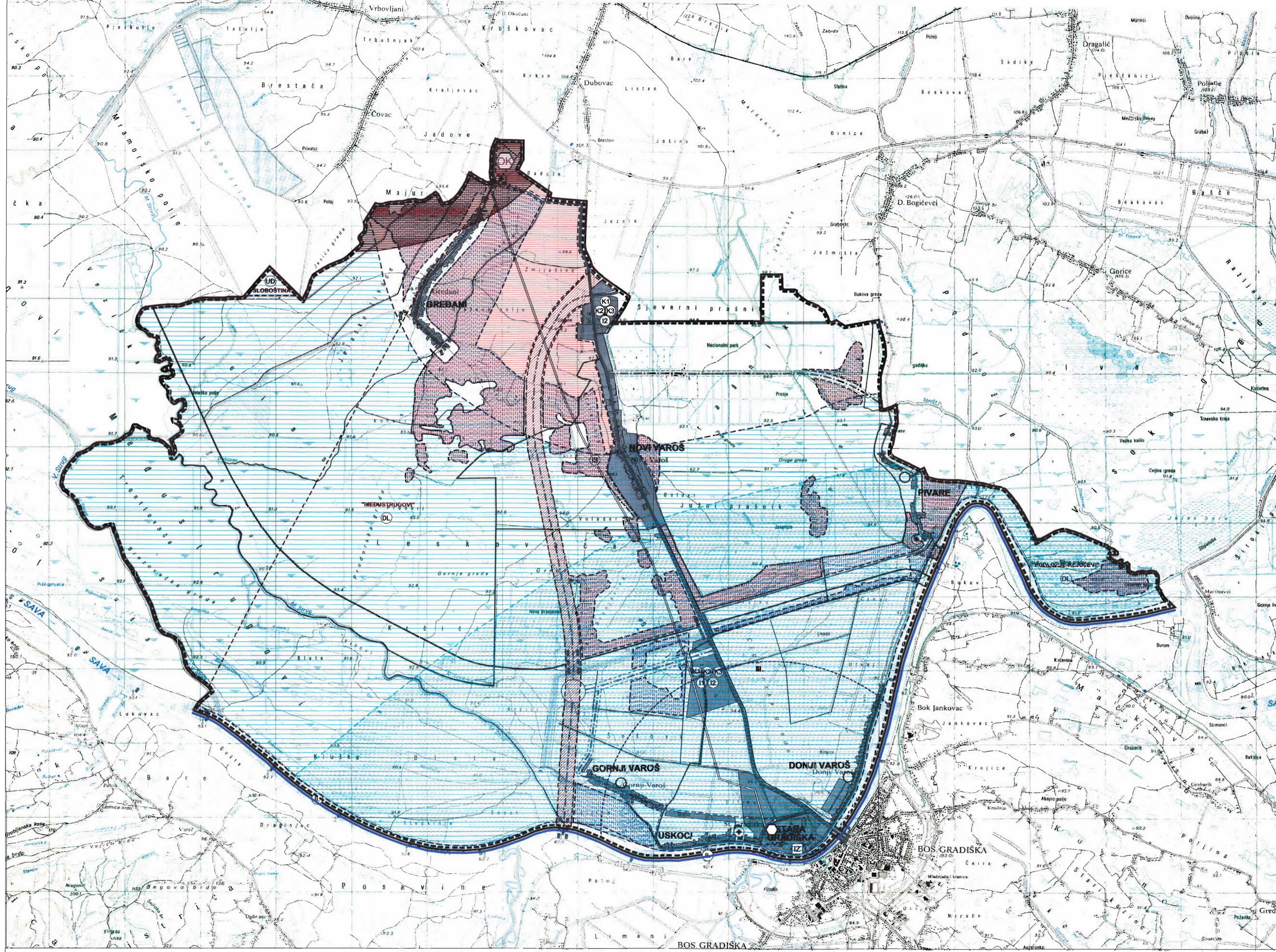


PROSTORNI PLAN UREĐENJA OPĆINE STARA GRADIŠKA

MJ. 1:25 000



UVJETI KORIŠTENJA I ZAŠTITE PROSTORA II.



UVJETI KORIŠTENJA I ZAŠTITE PROSTORA

GRANICE

- OBUHVAT PROSTORNOG PLANA UREĐENJA OPĆINE STARA GRADIŠKA
- GRANICA OPĆINE STARA GRADIŠKA

UVJETI KORIŠTENJA

- PODRUČJE NAJVEĆEG INTENZITETA POTRESA (VII. i viši stupanj MCS (jestive))
- SEIZMOTEKTONSKI AKTIVNO PODRUČJE
- LOVIŠTA I UZGAJALIŠTA DIVLJAČI (DL-državno lovište, UD-uzgajalište divljači)

- VODONOSNO PODRUČJE
- VODOZAŠTITNO PODRUČJE (IZ-izvoršte I. zona zaštite, III. zona zaštite)
- VODOTOK (II. kategorije)
- POPLAVNO PODRUČJE

PODRUČJA PRIMJENE POSEBNIH MJERA UREĐENJA I ZAŠTITE

- HIDROMELIORACIJA
- OBLIKOVANJE ZAMLIŠTA UZ INFRASTRUKTURNE GRADEVINE
- KOMASACIJA
- SANACIJA
- NAPUŠTENO ODLAGALIŠTE OTPADA

Naziv općine: BRODSKO - POSAVSKA ŽUPANIJA OPĆINA STARA GRADIŠKA		Naziv prostornog plana: PROSTORNI PLAN UREĐENJA OPĆINE STARA GRADIŠKA		Naziv kartografskog prikaza: UVJETI KORIŠTENJA I ZAŠTITE PROSTORA II.	
Broj kartografskog prikaza: 4.2.		Mjerilo kartografskog prikaza: 1:25 000		Program mjera za unapređenje stanja u prostoru: SLUŽBENI UJEDINIK BRODSKO-POSAVSKE ŽUPANIJE br. 6 / 2005	
Datum javne rasprave (datum objave): 06. 06. 2005.		Datum izdavanja: 06. 07. 2005. do 06. 08. 2005.		Odbor predstavnika tijela o donošenju plana: SLUŽBENI UJEDINIK BRODSKO-POSAVSKE ŽUPANIJE br. 6 / 2005	
Područje primjene posebnih mjera uređenja i zaštite: SANACIJA		Odbor predstavnika tijela o donošenju plana: SLUŽBENI UJEDINIK BRODSKO-POSAVSKE ŽUPANIJE br. 6 / 2005		Odbor predstavnika tijela o donošenju plana: SLUŽBENI UJEDINIK BRODSKO-POSAVSKE ŽUPANIJE br. 6 / 2005	
Datum javne rasprave: 06. 06. 2005.		Datum izdavanja: 06. 07. 2005. do 06. 08. 2005.		Odbor predstavnika tijela o donošenju plana: SLUŽBENI UJEDINIK BRODSKO-POSAVSKE ŽUPANIJE br. 6 / 2005	
Datum javne rasprave: 06. 06. 2005.		Datum izdavanja: 06. 07. 2005. do 06. 08. 2005.		Odbor predstavnika tijela o donošenju plana: SLUŽBENI UJEDINIK BRODSKO-POSAVSKE ŽUPANIJE br. 6 / 2005	